

NCS S 0502-Y	901
NCS S 2010-Y30R	240
NCS S 4010-Y50R	110
NCS S 8010-Y50R	071
RAL 5002	906
NCS S 4030-R90B	903
NCS S 5040-B	440
NCS S 3040-B40G	908
NCS S 7020-B90G	220
NCS S 3560-R	330
RAL 3003	303
NCS S 3560-Y80R	120
NCS S 1080-Y20R	720
NCS 2020-G90Y	909
NCS S 0502-B	010
NCS S 1502-G	904
NCS S 3000-N	130
RAL 9006	140
NCS S 3000-N	737
RAL 7016	716

Ihr Fachgeschäft:

## Technische Daten

### Konstruktionsbreiten

min. 32 cm mit Kurbelantrieb  
 min. 50 cm mit Motorantrieb  
 Max. Breite 400 cm  
 (Ausnahme: reduzieren für stark exponierte Bauten.  
 Hochhäuser)

### Konstruktionshöhen

min. Höhe 50 cm max. Höhe 400cm

### Konstruktionsfläche

max. 8.0 m2 Einzelstoren  
 max. 8.0 m2 gekuppelte Storen  
 mit Kurbelantrieb  
 max. 24 m2 gekuppelte Storen  
 mit Elektroantrieb

### Pakethöhe (Sturzhöhe)

Lichthöhe:	min. Paket <b>VZ 90</b>	min. Paket <b>VZ 70</b>
151 – 175 cm	22 cm	22 cm
176 – 200 cm	23 cm	23 cm
201 – 225 cm	25 cm	25 cm
226 – 250 cm	27 cm	26 cm
251 – 275 cm	29 cm	28 cm
276 – 300 cm	30 cm	29 cm
301 – 325 cm	32 cm	31 cm
326 – 350 cm	34 cm	32 cm
351 – 375 cm	36 cm	34 cm
376 – 400 cm	38 cm	35 cm
mit Galerie	+ 2cm	+ 2 cm

(kleinere Pakethöhen auf Anfrage)

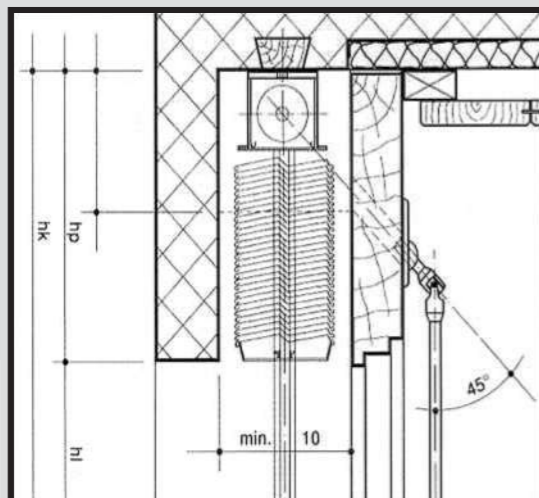
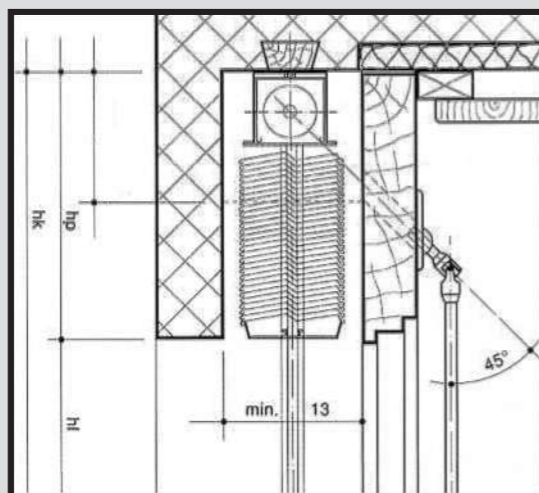
### Elektrischer Antrieb

220 V/50 Hz mit Bimetallschutzschalter und eingebauten Endschaltern sowie oberem Aufflaufsicherheitsschalter, im Tragkanal eingebaut.  
 Auf einen Schalter darf nur **jeweils ein Motor angeschlossen** werden.  
 Mehrere Motoren auf einem Schalter sind über elektrische Steuerungen anzuliefern. (Steuerschema verlangen).

### Gekuppelte Anlagen

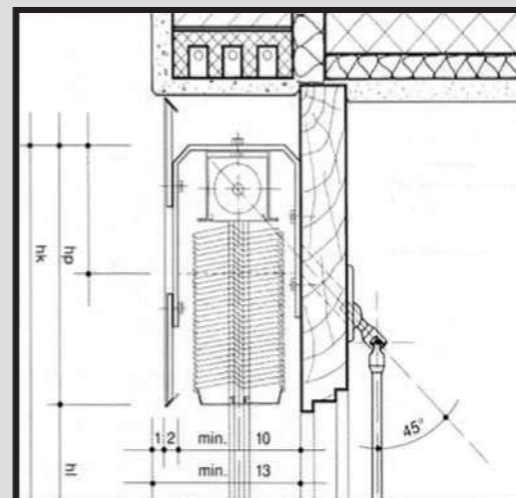
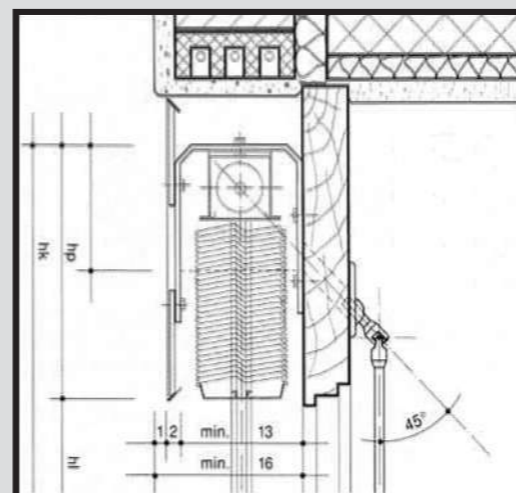
Kurbelantrieb, max. 4 Storen kuppeln, je 2 links, 2 rechts.  
 Elektromotorantrieb, max. 5 Storen kuppeln, sofern Antrieb in Mitte, je 2 links, 2 rechts

### Montagesituation mit Hohlsturz



hk= Höhe Konstruktion (Storenhöhe Total)  
 hp= Höhe Paket (mit Galerie + 2 cm)

### Montagesituation mit Galerieblech



hl= Höhe Licht  
 bk= Breite Konstruktion (Storenbreite Licht)

Design & Print  
 ELprint

# Schatten zum Wohlfühlen

Aluminium Verbund-  
 rafflamellenstoren  
**VZ-70 und VZ-90**  
 Zuverlässig, dezent, gestalterisch zeitlos

# Kompromissloser Qualität mit funktionelle Vorteile

# Sonnenschutz für die Moderne Fassadengestaltung für Neubauten und Renovationen

**Starkes "Z-Profil"**

**Regulierbarer Lichtlenkung im Handumdrehen**

**Spezielle Kunststofflippe für Geräuschkämpfung und optimale Schliessung**

**Führungsnippel aus Robustem Metall**

**Strapazierfähiges Strukturlackbeschichtung für natürliches aussehen**

**UV-Stabile Aufzugs -und Kordelbänder**

**Einsatzmöglichkeit im privaten Wohnungsbau oder in öffentlichen und gewerblichen Gebäuden**

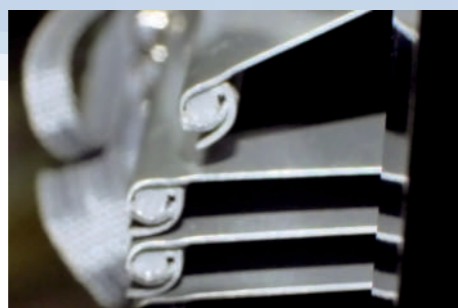
**90 und 70 mm Lamellenbreite für Unterschiedliche Nieschentiefen**

**Technische Möglichkeit grossflächige Fensterfronten Raffiniert und flexibel zu verschatten**

**Der Antrieb kann wahlweise manuell als auch Elektrisch bzw. über Funk erfolgen**



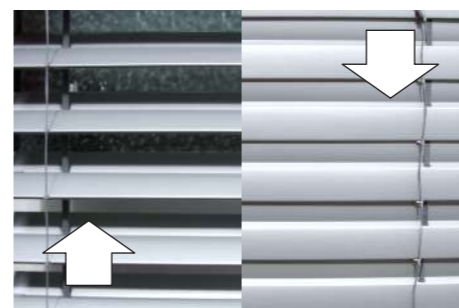
Z-förmiger Profilierung verschafft erhöhte Stabilität sowie durch dichtenliegende Schliessung senkt die Luftzirkulation zwischen Fenster und Lamellenstoren was zum erhöhte Isolationswert führt.



Mit geräuschkämpfendem Kunststofflippe gegen Wind ausgestattet bieten gleichzeitig eine optimale Abdunkelung.



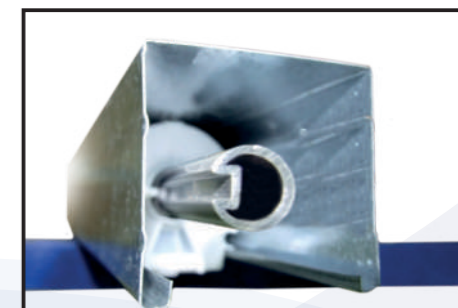
Witterungsbeständige Kordelbänder aus Kevlar verstärktem Polyester und bruchsichere Stahl-Kugelkupplungen gewähren zuverlässiges Trag und Wendebetriebung.



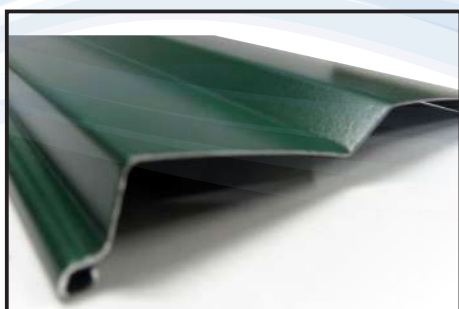
Die Lamellen fahren in geschlossenem Zustand ab und im offenen Zustand auf. Dadurch lässt sich stufenlos regulieren der Innenhelligkeit in beliebige Niveaus.



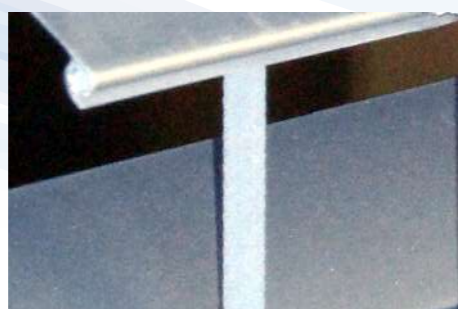
Die hochwertigen und korrosionsbeständigen Verbindungsmaterialien garantieren Ihnen ein langlebiges Produkt. Bei Beschädigungen sind Einzel-Lamellen austauschbar was die Unterhaltskosten minimiert.



Die verzinkte nach unten offene Tragkanal schützt zuverlässig Getriebe oder Motor. Bewährte Wendevorrichtung bzw. Getriebe mit einstellbarer Endanschlag.



Aluminium Verbundraffstoren mit „Z-Profil“ für ästhetische Fassaden und enganliegende Schliessung.



Die 6 mm breiten zerreihsicheren Aufzugsbänder mit die im Tragkanal liegende Wendelager ermöglichen ein sicheres stufenlos auf- und absenken der Lamellenstoren.



Beidseitig gebördelte Lochstanzungen schützen die Aufzugsbänder von Beschädigungen.



Strapazierfähige Strukturlackierung für natürliches Aussehen oder glatte schmutzabweisende Farbbeschichtung gibt es in 20 gängigen Standardfarben



Jede Lamelle ist abwechselnd mit Führungsbolze versehen, wodurch die kompakte Raffung und die Flexibilität der Lamellen gewährleistet ist.



FMS - Fix montage System auf selbsttragende Stranggepresste und eloxierte Führungsschienen garantiert montagefreundlichkeit und stabilität.

NCS S 0502-Y	901
NCS S 2010-Y30R	240
NCS S 4010-Y50R	110
NCS S 8010-Y50R	071
RAL 5002	906
NCS S 4030-R90B	903
NCS S 5040-B	440
NCS S 3040-B40G	908
NCS S 7020-B90G	220
NCS S 3560-R	330
RAL 3003	303
NCS S 3560-Y80R	120
NCS S 1080-Y20R	720
NCS 2020-G90Y	909
NCS S 0502-B	010
NCS S 1502-G	904
NCS S 3000-N	130
RAL 9006	140
NCS S 3000-N	737
RAL 7016	716

Претставник:

## Технички податоци

### Ширина на конструкцијата

Мин. 32 цм со Телескоп (курбла)  
 Мин. 50 цм со Мотор  
 Ширина макс. 400 цм  
 (намалете ја ширината за многу високи објекти  
 и за објекти експонирани на јак ветар)

### Висина на конструкцијата

Мин. висина 50 цм макс. висина 400 цм

### Површина на конструкцијата

Макс. 8.0 м2 Венециани/Жалузини

Макс. 8.0 м2 Поврзани Венециани  
 механички со курбла

Мах. 24 м2 Поврзани Венециани  
 со Електромотор

### Висина на пакетот

Висина на светлината:	мин. пакет <b>VZ 90</b>	мин. пакет <b>VZ 70</b>
151 – 175 цм	22 цм	22 цм
176 – 200 цм	23 цм	23 цм
201 – 225 цм	25 цм	25 цм
226 – 250 цм	27 цм	26 цм
251 – 275 цм	29 цм	28 цм
276 – 300 цм	30 цм	29 цм
301 – 325 цм	32 цм	31 цм
326 – 350 цм	34 цм	32 цм
351 – 375 цм	36 цм	34 цм
376 – 400 цм	38 цм	35 цм
со Маска / Галерија	+ 2 цм	+ 2 цм

(прашајте за помали пакети)

### Електрична употреба

220 V/50 Hz со биметален сигурносен прекинувач и финален оператор со осигурувач интегриран во носечкиот канал.  
 Само еден Оператор (Трансмитер) се инсталира на еден мотор.  
 Повеќе мотори на еден Оператор може да се инсталираат преку електричното коло (побарајте ја електричната шема).

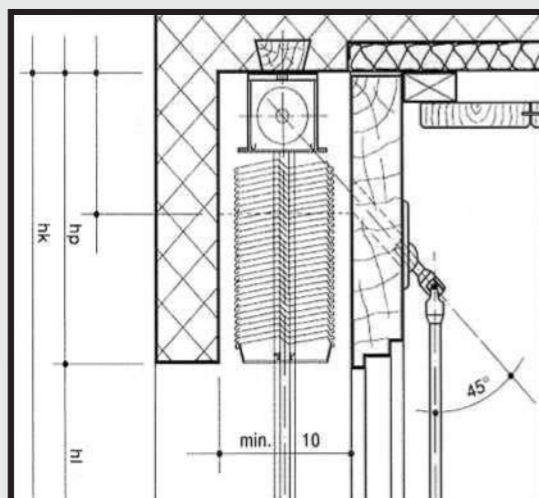
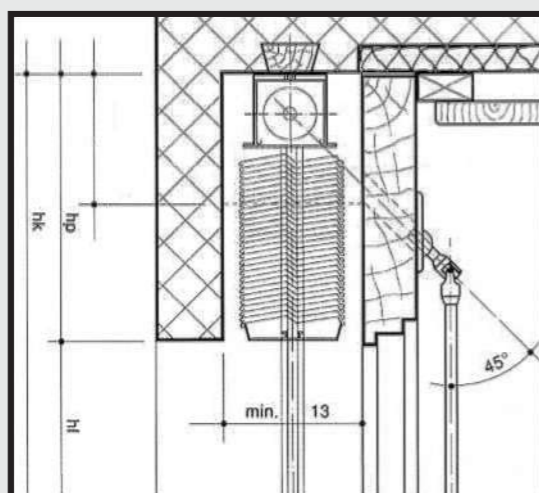
### Поврзани Венециани

Механички со курбла, макс. 4 врзани Венециани:  
 2 лево и 2 десно.

### Со електромотор, макс. 5 врзани Венециани

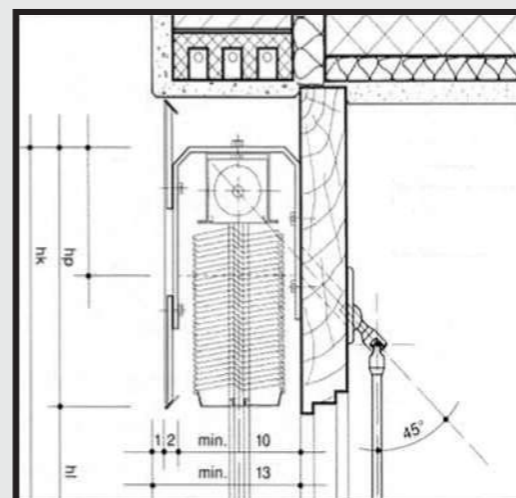
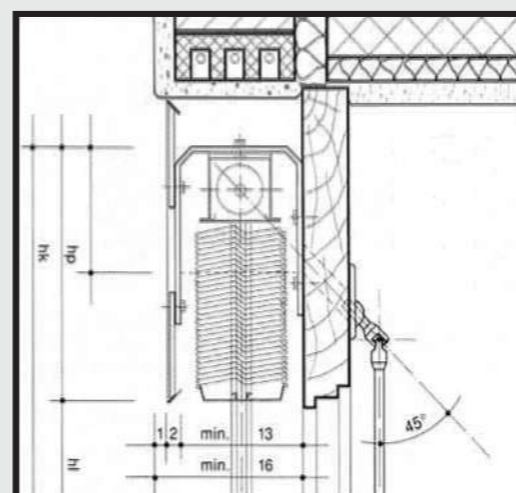
доколку триењето е во средина,  
 2 лево и 2 десно.

### Ситуација на монтажа со кутија или фасада



hk= висина на конструкцијата (вкупна висина)  
 hl= висина на светлината

### Ситуација на монтажа со маска



hp= висина на пакетот (со маска + 2 цм)  
 bk= ширина на констр. (ширина на светлин.)

# Каде има СВЕТЛО смее да има и СЕНКА

Дозирана сенка за  
 интимна и релаксирана клима  
 со механичка ротација или  
 далечински управувач

Совршеност во мера по  
 Швајцарски квалитет

 **Feldmann**  
 Sun & Weather Protection Systems

# Швајцарски (Raffstoren) Алуминкси Венециани со предност на функционалност и квалитет

## Стабилност од Z-Профилот

Исфарбани со долготраен структурален лак

Сместување на светлина во секој агол

UV Стабилен коноп

Нипли од нерѓосувачки метал

Со гумирана усна против ветровиот шум  
истотака за оптимална темнина и изолација



# Архитектонски дизајн како во нови градби така и за реновирање

Многубројни боји според VSR-норматива

По желба со мотор и далечинско за  
повисок комфорт и аутоматизација на градби

Без потреба на одржвање и абсолютно лесен сервис

90 и 70 мм широки ламели за различни длабочини



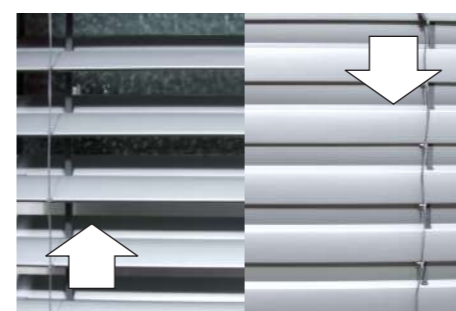
Предноста што се свртени во внатрешна така и надворешна страна ја зголемуваат стабилноста. Издиплени тесно ја редуцираат воздушната циркулација помеѓу венецианите и прозорот.



Меѓу друго алуминските ламели се од едната страна со гумирани усни што во спуштена позиција го редуцираат ветровиот шум, овозможуваат оптимална темнина и поголем степен на изолација.



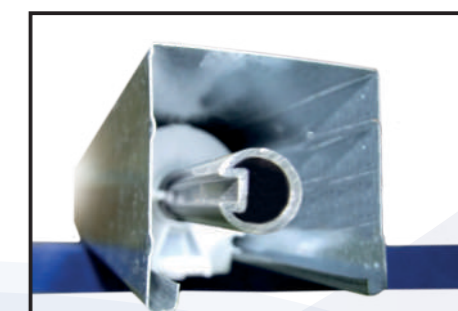
Лентите држачи и превиткувачките конопци се армирани со кевлар-полиестер и се значително издржливи. Спојките од поцинкован челик се безбедни од кршење и овозможуваат да се стигне саканата позиција.



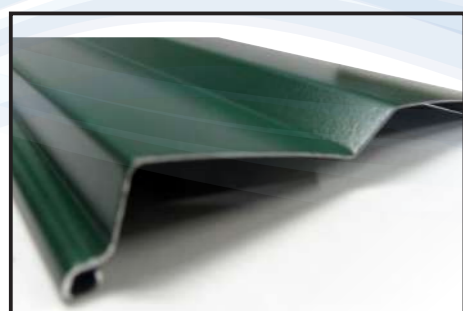
Алуминските ламели се спуштаат во затворена позиција и се креваат во отворена позиција. На овој начин е овозможено во секој агол регулирање на саканата светлина.



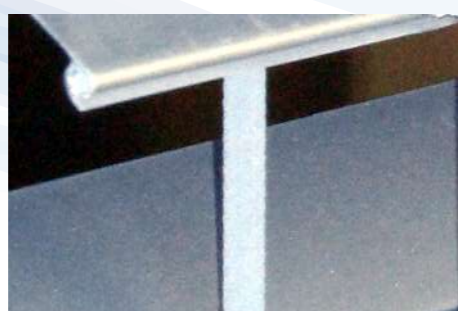
Спојните елементи се од Хром-Челик и во случај на оштетување се менуваат многу лесно, и дозволуваат во секое време обновување на поединечна Ламела што ги намалува трошоците за одржување.



Поцинкованиот канал го заштитува механизмот и моторот од прашина. Во овој канал е сместен граничникот за кревање и спуштање. Ова овозможува брза и лесна поправка.



Алуминските Венециани со Z-Профил се затвораат тесно и од страна на нивниот дизајн се многу издржливи.



Лентите за кревање од PES-материал заедно со горно внесениот конвертор овозможуваат сигурно кревање и спуштање на Венецианите.



Пресованите дупки се така свртени за да ги штитат лентите широки 6 мм од оштетување додека ги креваме или спуштаме Ламелите.



Фарбани со робустен структурален лак од една широка изборна палета на стандардни боји гарантира трајна заштита на бојата, отпорни кон временски услови и лесни за одржување.



Поединечно лизгави нипли од метал поставени на спротивната страна се отпорни на временски услови. Нивната посебна форма во затворена позиција ја намалува можноста за нишање во водечната шина.



ФМС - Фикс монтажен систем со носачки шини од пресован алуминиум и анодизиран слој овозможува брза и ефикасна монтажа.

NCS S 0502-Y	901
NCS S 2010-Y30R	240
NCS S 4010-Y50R	110
NCS S 8010-Y50R	071
RAL 5002	906
NCS S 4030-R90B	903
NCS S 5040-B	440
NCS S 3040-B40G	908
NCS S 7020-B90G	220
NCS S 3560-R	330
RAL 3003	303
NCS S 3560-Y80R	120
NCS S 1080-Y20R	720
NCS 2020-G90Y	909
NCS S 0502-B	010
NCS S 1502-G	904
NCS S 3000-N	130
RAL 9006	140
NCS S 3000-N	737
RAL 7016	716

Përfaqësues:

## Shenimet teknike

### Gjerësit e konstruksionit

Min. 32 cm me Teleshkop (me kurbël)  
 Min. 50 cm me Motor  
 Gjerësia max. 400 cm  
*(zvogëlojeni gjërësinë për ndërtime të eksponuara ndaj erës ose tepër të larta)*

### Lartësit e konstruksionit

Min. lartësi 50 cm max. lartësi 400cm

### Siperfaqe të konstruksionit

Max. 8.0 m2 Veneciane/ Zhaluzinë

Max. 8.0 m2 Veneciane të bashkuara me përdorim mekanik

Max. 24 m2 Veneciane të bashkuara me Elektromotor

### Lartësia e Paketit

Lartësia e dritës:	min. Paket <b>VZ 90</b>	min. Paket <b>VZ 70</b>
151 – 175 cm	22 cm	22 cm
176 – 200 cm	23 cm	23 cm
201 – 225 cm	25 cm	25 cm
226 – 250 cm	27 cm	26 cm
251 – 275 cm	29 cm	28 cm
276 – 300 cm	30 cm	29 cm
301 – 325 cm	32 cm	31 cm
326 – 350 cm	34 cm	32 cm
351 – 375 cm	36 cm	34 cm
376 – 400 cm	38 cm	35 cm
me Maskë / Galeri	+ 2cm	+ 2 cm

*(pyetni për paketa më të vogla)*

### Përdorimi Elektrik

220 V/50 Hz me Bimetal ndërprerës mbrojtës (breakers) me operator final (limit switch) si dhe sigures ndërprerës (safety switch) të integruar në kanalim mbajtës. Në një Operator (Transmetues) **instalohet vetëm një Motor**. Me shumë Motorë në një Operator mund të instalohen nepërmjet një komande elektrike. (kërkoni shemën elektrike)

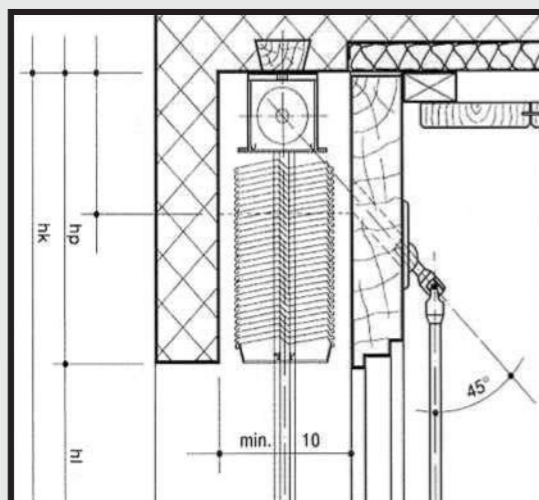
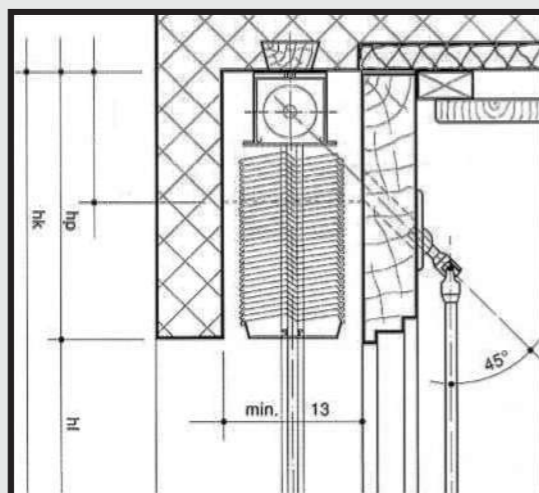
### Venecianet e bashkuara

Përdorim mekanik me kurbël, max 4 Veneciane lidhen: 2 majtas dhe 2 djathtas.

### Përdorim me Elektromotor, max 5 Veneciane

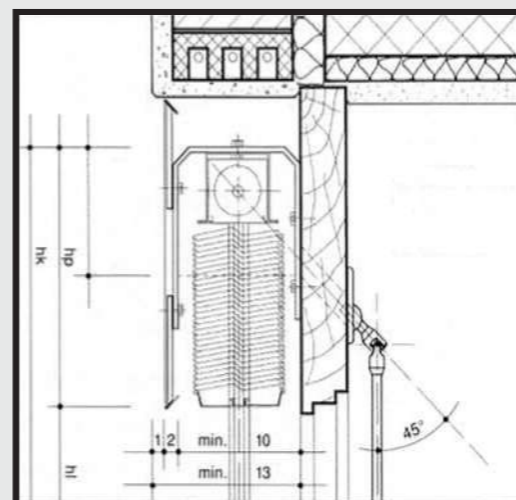
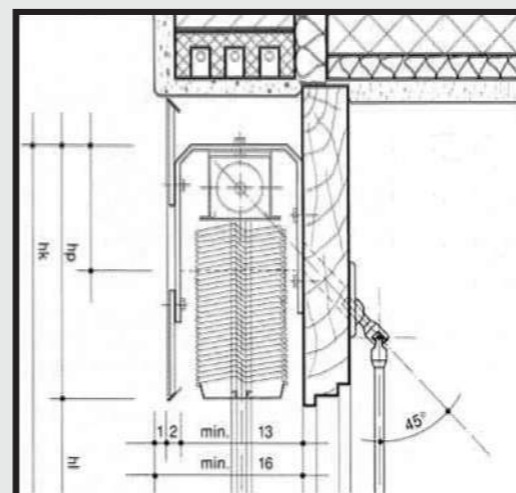
mund të bashkohen nëqoftëse friksioni në mes, 2 majtas dhe 2 djathtas.

### Situata e montimit me kuti ose Fasadë



hk= lartësia e konstruksionit (lartësia totale)  
 hl= lartësia e dritës

### Situata e montimit me maskë



hp= lartësia e paketit ( me Maskë + 2cm)  
 bk= gjërësia e konstruksionit (gjërësia e dritës)

# Ku ka dritë **GUXON** të ketë **HIJE**

Hije e dozuar për intimitet  
 dhe klimë të rehatshme  
 me rrotullim dore  
 ose me telekomandë.

Përsoshmëri sipas matës  
 në Kualitet Zvicran.

# Veneciane Alumini (Raffstoren) Zvicrane me përparsi funksioni dhe kualiteti

**Spango UV stabile**

**Stabilitet nga Z-Profil**

**Nipla rrëshqitëse prej Metali jetëgjatë**

**Rregullim i dritës në çdo shkallë zbritese**

**Ngjyrosje e qëndrueshme me Lak struktural**

**Me buzë gome kundër zhurmës,  
errësim optimal dhe izolim.**

për Arkitekturë  
moderne si në  
ndërtime të reja ashtu  
edhe për renovime

**Ngjyra të shumëllojshme sipas normës VSR**

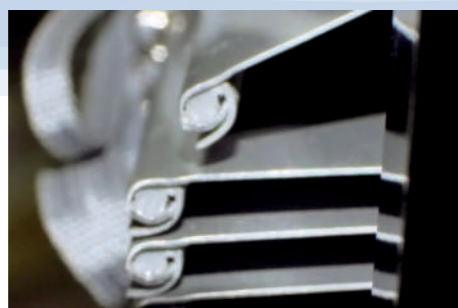
**Sipas dëshirës me Motor dhe Telekomandë për  
më shumë komoditet dhe ndërtim automatik**

**Pa nevojë në mirëmbajtje dhe absolutisht servisi i lehtë**

**90 dhe 70 mm gjëresi lamelash për thellësi të ndryshme**



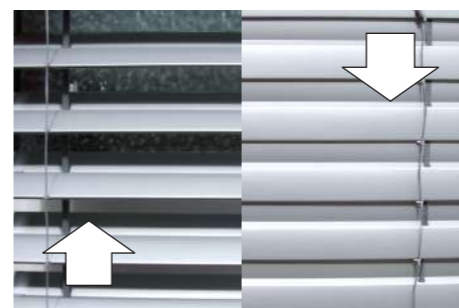
Të kthyer si në anën e jashtme ashtu edhe të mbrendshe rrisin stabilitetin. Të palosura ngushtë reduktojnë qarkullimin e ajrit ndërmjet Venecianeve dhe Dritareve, që ndikon dukshëm në vlerë të madhe izolimi.



Pos tjerash Lamelat e Aluminit janë të pajisura me buzë gome të cilat në pozitë të zbritur reduktojnë zhurmën nga era, mundësojnë errësim optimal.



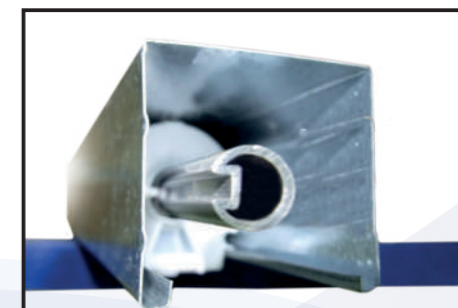
Spangot mbajtëse dhe rrotulluese të përforcuara me Kevlar Poliestri janë jashtzakonisht të qëndrueshme. Friksionat e sigurta nga thyerja lejojnë pa mundim rregullimin e dëshiruar.



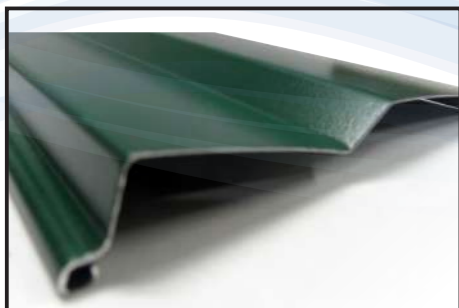
Lamelat e Aluminit (Lamellenstoren) zbriten në pozitë të mbyllur dhe ngrihen në pozitë të hapur. Në këtë mënyrë është e mundur në çdo nivel të zbritjes rregullimi i dritës, dhe gjat lëvizjeve shiritat janë të mbrojtur.



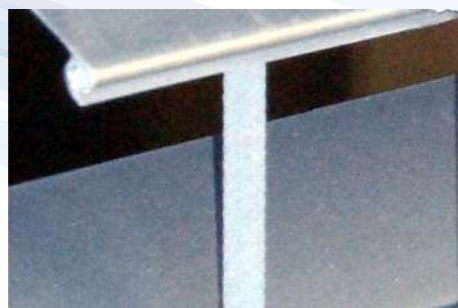
Elementet lidhëse prej Krom-Çeliku në rast dëmtimi ndërrohen shumë lehtë dhe mundësojnë gjithmonë zëvendësimin e nga një Lamelle sipas nevojës dhe zvogëlon harxhimet e mirëmbajtjes.



Kanali i zinkuar mbron mekanizmin dhe Motorin prej pluhurit. Në këtë kanal është vendosur kufizuesi i ngritjes-zbritjes. Kjo mundëson riparim të lehtë dhe shpejtë.



Veneceianet prej Alumini me Z-Profil mbyllen ngushtë dhe janë nga ana e dizajnit të tyre shumë të qëndrueshme.



Shiritat ngritës prej materialit (PES) bashkë me Konvertorin lartëqëndrues mundësojnë një ngritje dhe zbritje të sigurt të Venecianeve.



Vrimat e presuara dhe të kthyer mbrojnë shiritat në gjëresi 6 mm prej lëndimeve dhe grisjes gjat ngritjes dhe zbritjes të lamellave.



Ngjyrosja me Lak Struktural nga një Paletë e gjerë me ngjyra standarde, garanton mbajtjen e ngjyrës, rrit mbrojtjen ndaj kushteve atmosferike dhe ndotjes, dhe me këtë mundëson qëndrueshmëri të gjatë.



Niplat rrëshqitëse njëaneshe të pozicionuara anasjelltas janë prej Metali të qëndrueshëm dhe rezistent ndaj motit. Forma e tyre ekscentre zvogëlon në pozitë të mbyllur luhatjen në Kanalin (Shinën) rrëshqitës dhe me të zhurmën prej erës.



FMS - Fiks montazhë sistemi me Shina vetëmbajtëse prej Alumini të ngjeshur dhe me shtresë të anodizuar mundëson montim të shpejtë dhe efikas.